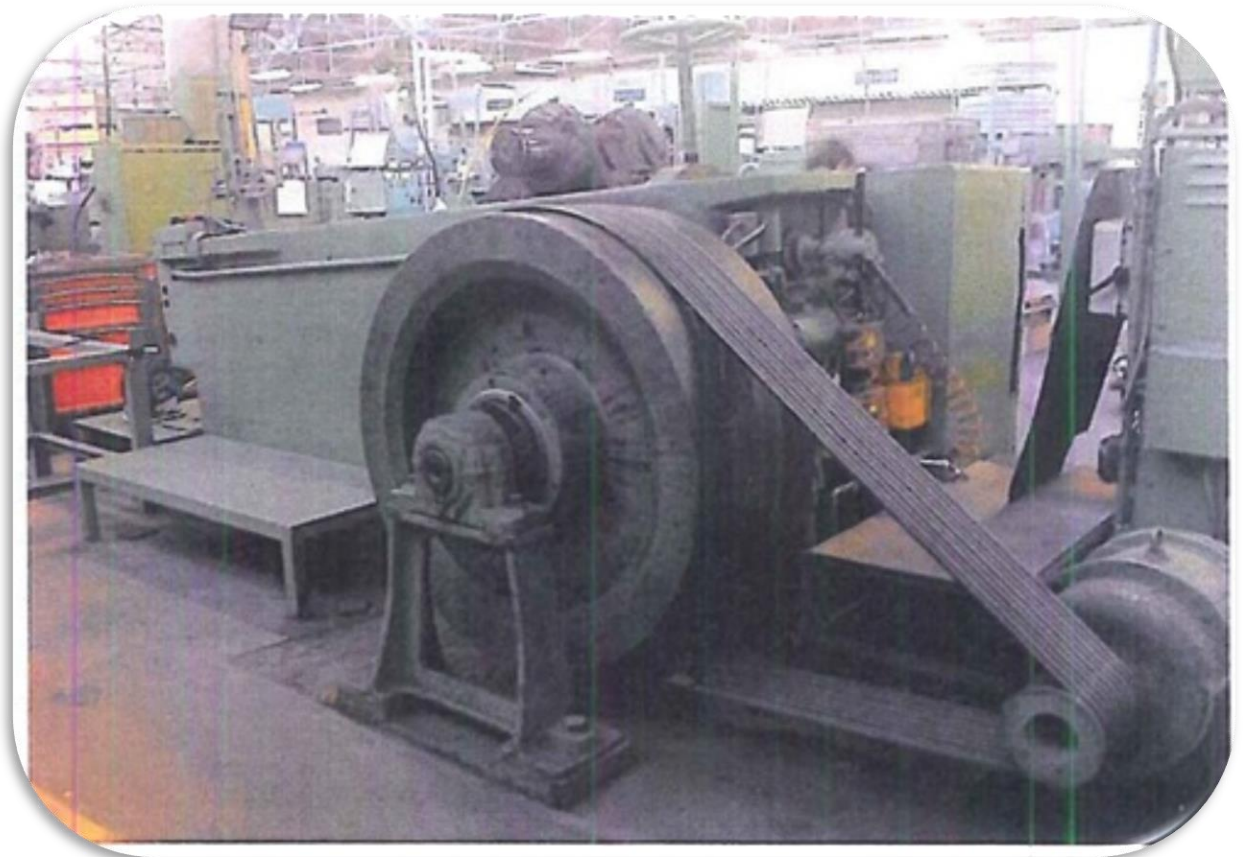


## Presse d'extrusion Herlan P10

### Caractéristiques Techniques:

- ✚ Puissance: **620T**
- ✚ Modèle: **P10**
- ✚ Année: **1954**
- ✚ Course: **325 mm**
- ✚ Cadence: **60 cp/min**
- ✚ Moteur: **37 kw**
- ✚ Poids: **19T**
- ✚ Caractéristiques des pièces en aluminium:  
**Diamètre max: 75 mm**  
**Longueur d'extrusion max: 270 mm**
- ✚ Caractéristiques des pièces en zinc:  
**Diamètre max: 65 mm**  
**Longueur d'extrusion max: 200 mm**



*Code AREF: A1234*

❖ Presse démontée